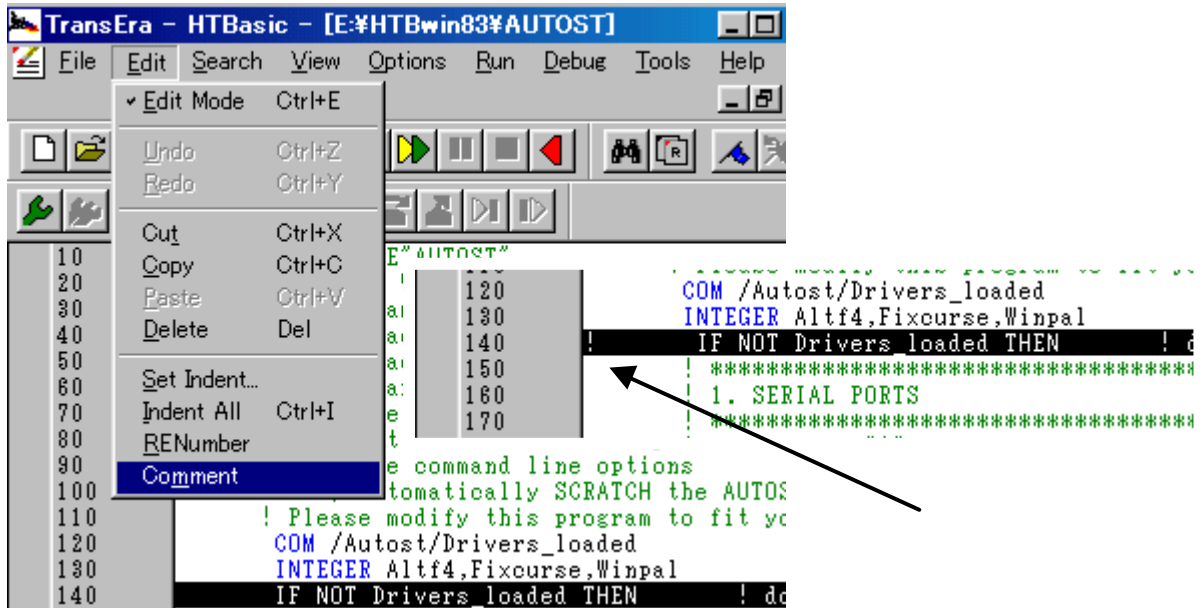


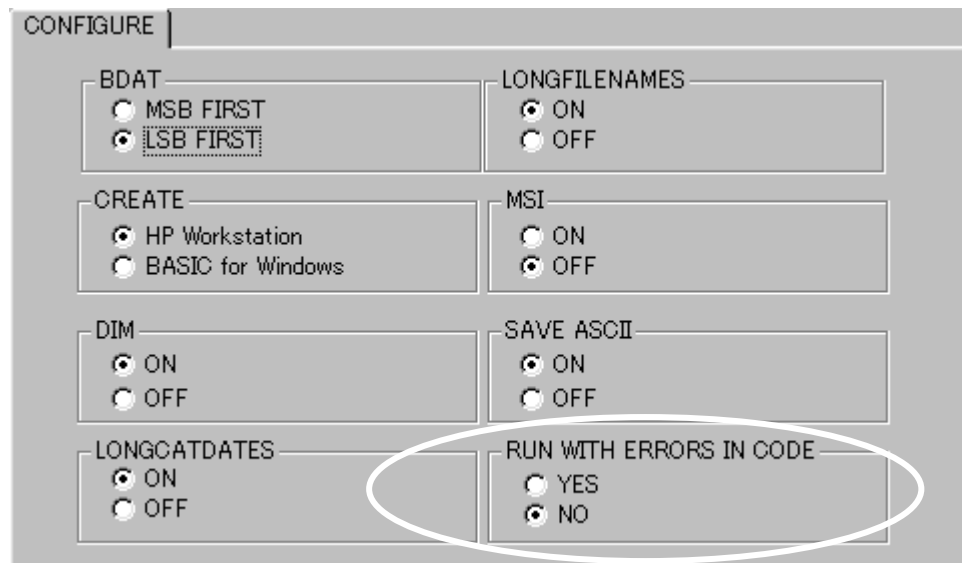
5.8.2 から 8.3 へのリリースアップに伴う修正

インターフェース

- 1) Save As ダイアログボックスのオプションとして、行番号無しでプログラムの SAVE および GET ができるようになりました。
- 2) コードの一部を選び、メニューの **編集 (Edit) | コメント (Comment)** を使って、そのコード部分全てをコメントアウトすることができるようになりました。



- 3) 環境設定に「エラー時でも続行」オプションを追加しました。このオプションをオフに設定して文法エラーを含むプログラムを実行しようとする時、警告ダイアログボックスが表示されます。オンに設定すると、文法エラーがあってもプログラムが走る場合はプログラムが実行されます。



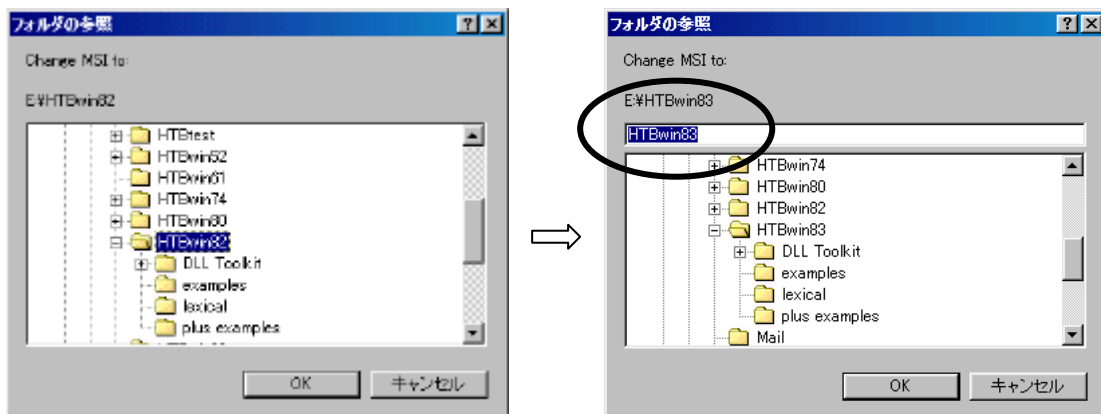
[お問い合わせ先]

アイネット株式会社 〒103-0014 東京都中央区日本橋蛸殻町 1-1-9 川合ビル 7F

Tel: 03-5623-2301 Fax: 03-5623-2305

E-Mail: sales@i2net.co.jp URL: <http://www.i2net.co.jp>

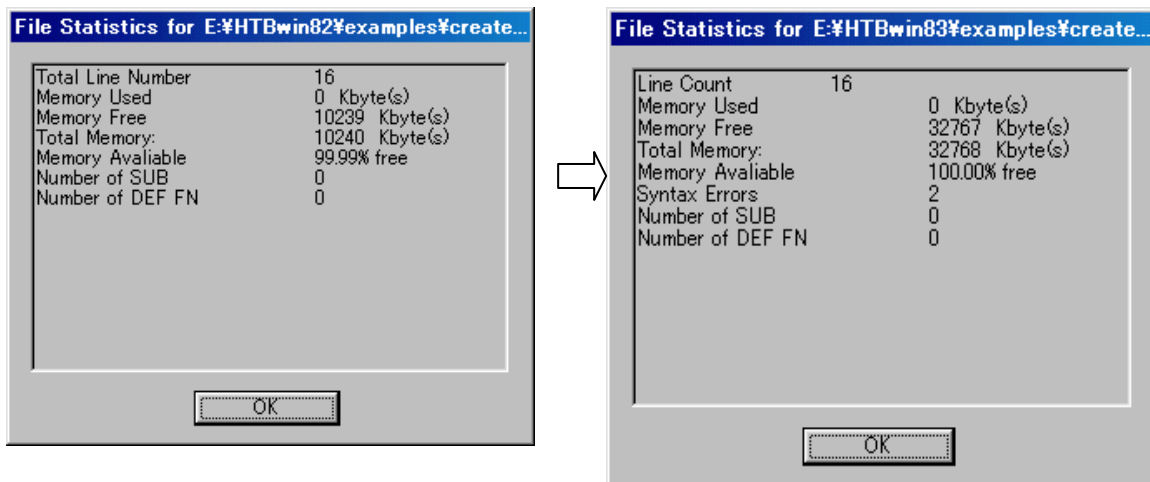
- 4) PROG や ASCII 以外のファイルを開く場合、発生するエラー数が 25 を超えると警告メッセージが表示されます。
- 5) 「MSI 変更」ダイアログボックスで、キーボードからの直接入力ができるようになりました。



- 6) 編集(Edit)メニューに、RENumber オプションが追加されました。



- 7) 参照(View)|ファイル統計(File Statistics)メニューで文法エラーを含む行数が表示されるようになりました。-> Syntax Errors




[お問い合わせ先]

アイネット株式会社 〒103-0014 東京都中央区日本橋蛸殻町 1-1-9 川合ビル 7F

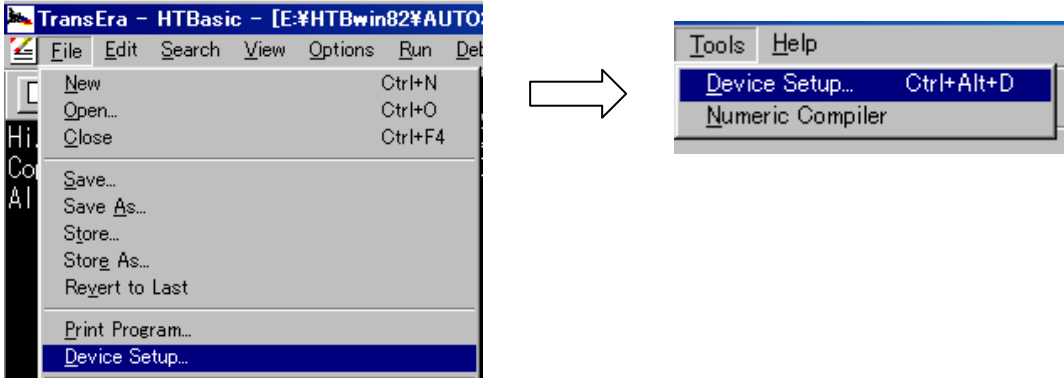
Tel: 03-5623-2301 Fax: 03-5623-2305

E-Mail: sales@i2net.co.jp URL: <http://www.i2net.co.jp>

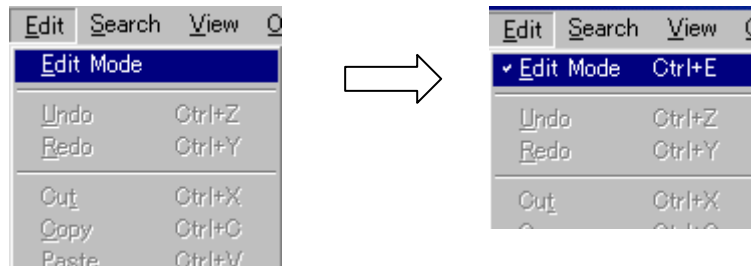
8) ファイルオープンや保存など、エディタ関連の重い操作が実行される間、「待ち状態」カーソルを表示するようにしました。

「待ち状態」カーソル 

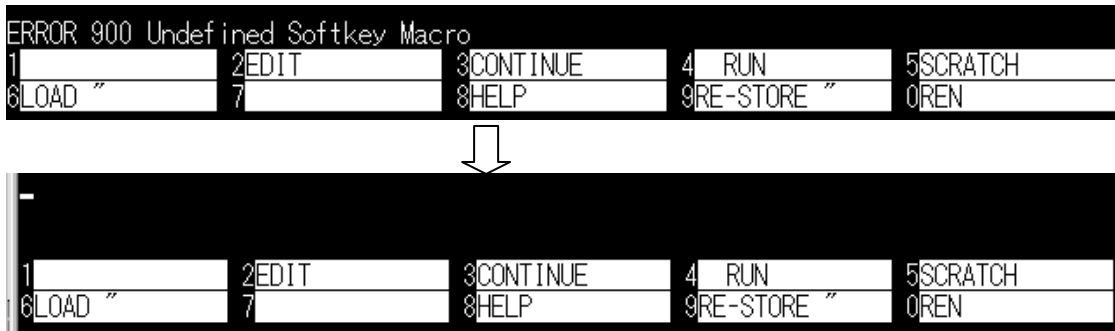
9) 「デバイス設定(Device Setup...)」ダイアログボックス用のアクセラレータキーとして "Ctrl+Alt+D" キーが割り当てられました。「デバイス設定」ダイアログボックスは、ツール(Tools)メニューからアクセス可能です。



10) "Ctrl + E" キーが、編集(Edit) モードのオン/オフ切替え用アクセラレータキーとして追加されました。



11) "Alt-F6" キーが、レガシーキーボード使用時の KBD CMODE ON で正しく割り当てられるようになりました。



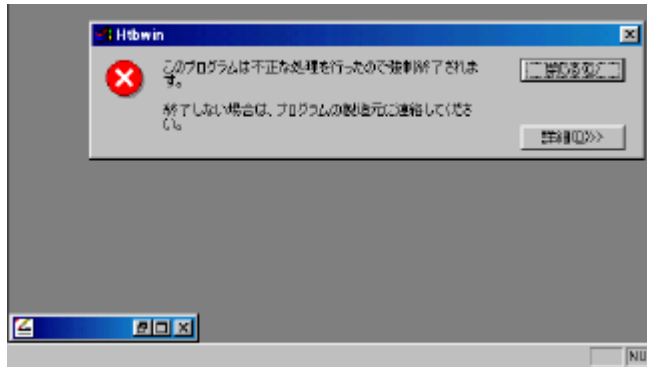
[お問い合わせ先]

アイネット株式会社 〒103-0014 東京都中央区日本橋蛸殻町 1-1-9 川合ビル 7F

Tel: 03-5623-2301 Fax: 03-5623-2305

E-Mail: sales@i2net.co.jp URL: <http://www.i2net.co.jp>

12) 子ウィンドウが最小化された状態で「編集モード on/off ボタン」をクリックすると発生していたアプリケーションエラーの問題を解消しました。



13) Find [検索] および Replace[置換] ダイアログボックスに履歴バッファが追加されました。

14) エディタのキーワード色が若干変更されました。

15) コード内の広範囲のブロックを DEL コマンドで削除する時の問題を解消しました。

16) エディタの通常速度が向上しました。

17) 大きなプログラム内でのスクロール速度が著しく向上しました。

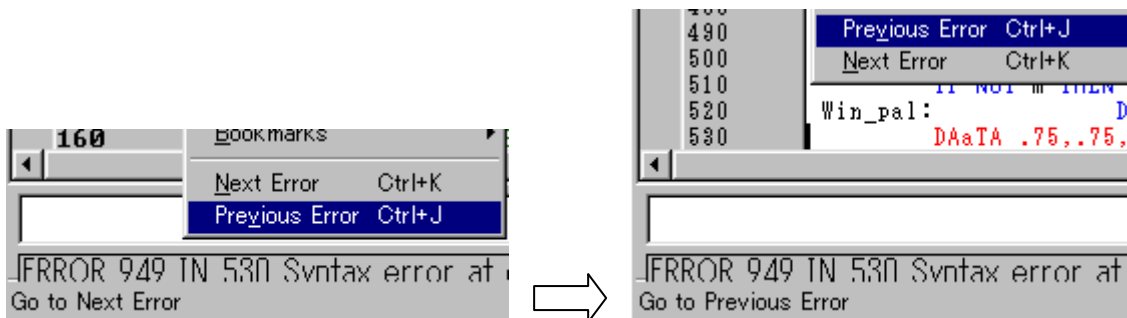
18) コマンドライン・スタートアップスイッチ -geometry で、100 より小さいディメンションを受け付けるようにしました。

E:¥HTBwin82¥HTBwin.exe -geometry 80x25
TASK マネージャ上には載っているが表示しない。
強制終了するとアクティブ・デスクトップが壊れる



E:¥HTBwin83¥HTBwin.exe -geometry 80x25
正常に開く

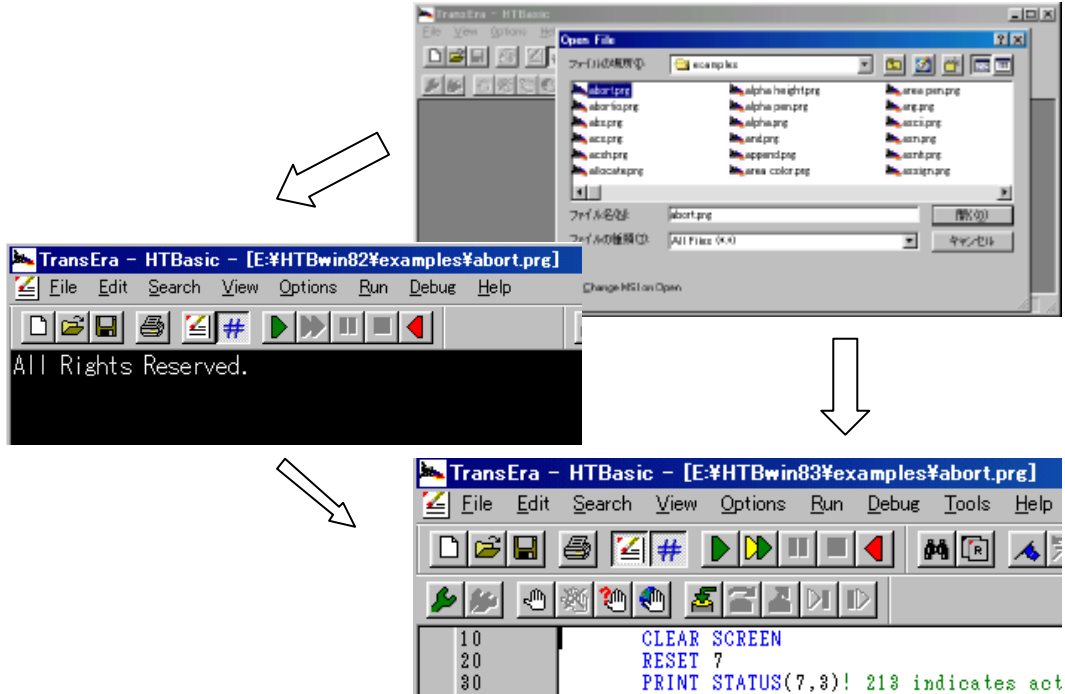
19) 「次のエラー/前のエラー (Next Error/Previous Error) 」のメッセージ文が機能を正確に説明するように更新されました。



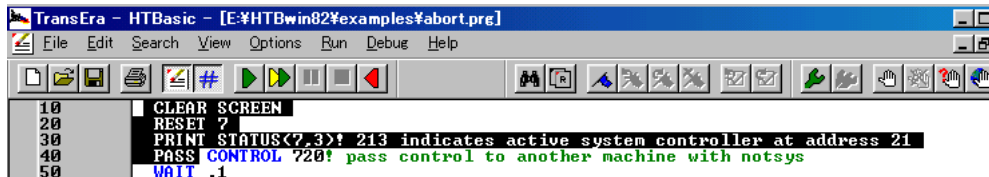
[お問い合わせ先]

アイネット株式会社 〒103-0014 東京都中央区日本橋蛸殻町 1-1-9 川合ビル 7F
Tel: 03-5623-2301 Fax: 03-5623-2305
E-Mail: sales@i2net.co.jp URL: <http://www.i2net.co.jp>

20) 子ウィンドウが存在しない状態で MRU からファイルを開くと、直接編集モードにならない問題がありました。これを解消しました。



21) 大きいファイルと選択されたテキストを正しく扱えるように、プログラム印刷機能を修正しました。



```
CLEAR SCREEN
RESET 7
PRINT STATUS(7,3)! 213 indicates active system controller at address 21
PASS
```



```
CLEAR SCREEN
RESET 7
PRINT STATUS(7,3)! 213 indicates active system controller at address 21
PRINT STATUS(7,3)! 149 indicates system controller but not active controller
```

22) ブックマークが付いた行をカットおよびペーストしてもアプリケーションエラーが発生しないように改善しました。

[お問い合わせ先]

アイネット株式会社 〒103-0014 東京都中央区日本橋蛸殻町 1-1-9 川合ビル 7F

Tel: 03-5623-2301 Fax: 03-5623-2305

E-Mail: sales@i2net.co.jp URL: <http://www.i2net.co.jp>

23) HTBasic.exe アイコンやそのショートカットにファイルをドロップして起動できるようになりました。開いたエディタにファイルをドロップして開くこともできます。開いた出力ウィンドウへ PROG ファイルをドロップすると、プログラムが開いて実行されます。



24) プログラム保存途中で HTBasic を閉じられるようになりました。保存や保管、オープン等の処理中はカーソルが待ち状態になります。

25) PEN 0 の更新時に DUMP GRAPHICS 用のカラーインバータ機能が自動で起動するようになりました。

26) 1 行の長さが上限の 256 文字を超えたときに、以前のようにアプリケーションエラーを発生させずに、正しいエラーメッセージが表示されるようにしました。これまではアプリケーションエラーが発生していました。

27) ヘルプ表示のための F1 キー押下時、ヘルプウィンドウにアクセスしても、カーソルが エディタ内の正しい行位置に留まっているように改善しました。(1 行目に戻っていた)

28) ユーザ定義されたヘルプファイルへのアクセスができるようになりました。

29) 「ファイルを開く(File Open) 」ダイアログボックスで存在しないプログラム名を指定しても、アプリケーションエラーが発生しないように改善しました。

30) ハイライト選択することでサブプログラムを削除することができるようになりました。サブプログラムの前後をコメントで囲んであっても削除は実行されます。これまではコメントで囲まれていないサブプログラムのみ、削除を許可されていました。

31) スクリーンを GLOAD した後、DUMP GRAPHICS を実行すると黒く出力していたのを改善しました。

[お問い合わせ先]

アイネット株式会社 〒103-0014 東京都中央区日本橋蛸殻町 1-1-9 川合ビル 7F

Tel: 03-5623-2301 Fax: 03-5623-2305

E-Mail: sales@i2net.co.jp URL: <http://www.i2net.co.jp>