

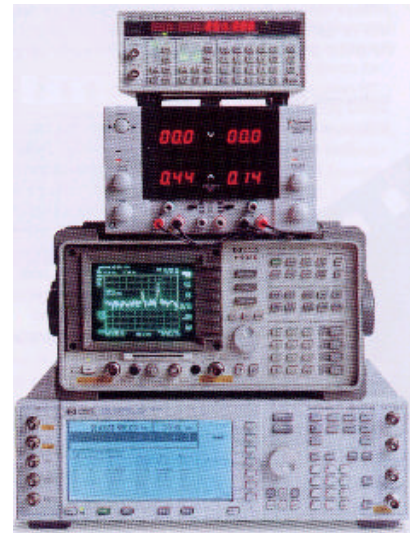
## HTBasic for Windows 開発バージョン

### [ 特色 ]

- 1枚のCD-ROMにWindows用4つとDOS用2つの計6つのバージョンのHTBasicを収納。いずれかの製品1つを1台のPCにインストールをできるライセンス契約になっております。
  - (1) HTBasic 9.2 for Windows
  - (2) HTBasic 8.3 for Windows
  - (3) HTBasic 7.4 for Windows
  - (4) HTBasic 6.1b for Windows
  - (5) HTBasic 6.0 for DOS
  - (6) HTBasic 4.4 for DOS

HTBasicのCDには、HTBasicをCD-ROMドライブのないマシンでインストールするためのディスク生成ユーティリティを用意(注: (3)/(4)のみ)

- DOS, Windows 3.x, Windows 95/95osr2, Windows98/98SE/ME, Windows NT/2000およびWindows XPをプラットフォームとするパーソナルコンピュータ用に、HP9000シリーズ200/300 BASICワークステーション対応の言語と環境を提供します。
- HTBasic 9.2 for Windowsのリリースから9.1に引き続き「HTBasic Workshop」をバンドルし、強化された開発環境と強力な数値計算ライブラリーが標準で使用可能となっています。  
9.x製品以外での使用につきましては別途H-WW0080(HTBasicワークショップ)をご購入しご使用ください。
- 旧来のHTBasicレガシー・エディタに加え、HTBasic 9.x for WindowsにはWindows **スタイルのエディタ**を用意いたしました。このエディタでは、copy/cut/paste、undo/redo、bookmark、ユーザ指定可能なフォント(漢字含む)、キーワードを色分けして表示、構文エラーを色分けで表示、プログラムライン番号を表示/非表示が適時できます。
- **新しいDLLツールキット**は、HTBasicからDynamic Link Libraries (DLL's)を呼び出すことを提供します。DDLローダーは\_csecl呼び出し表記を使用したC/C++といったほかのプログラム言語でプリコンパイルされたものも呼び出せます。このことは、ユーザに対しCやC++のオブジェクト指向持つフレキシビリティをHTBasic



に持たせます。

- LONG 整数/STATIC 変数/COMPLEX 変数/行列演算および構造化プログラミングをサポートしています。
- GPIB の TRANSFER 機能をシリアル/ファイルともフルサポート
- 新しい HTBasic の **デバッガ**は、Windows 環境下で HTBasic を使ったプログラム開発の効率と柔軟性が最適に活かせるように設計されています。デバッガツールを使えばユーザプログラム中の特定部分の詳細を参照することが出来ます。デバッガを起動するには、Debug (デバッグ) | Run Debugger (デバッグ起動) オプションを選択するか、デバッグツールバーの Run Debug (デバッグ実行) ボタンをクリックします。

HTBasic9 の **デバッガ**には以下の特長があります。

- 1) ブ레이크ポイント
  - 2) ステップ機能 (ステップ・イン、ステップ・オーバー、ステップ・アウト)
  - 3) カーソルまで実行/カーソルから実行
  - 4) 用途別のデバッグウィンドウ
- 開発を支援する検索機能に対するオンラインドキュメントの充実
  - find/replace と next/previous でのエラーを含む検索のフル機能を持っています。プログラム開発・デバッグ・実行の統合開発環境に、マウスサポート、インタラクティブな機器制御機能、フルスクリーン・シンタックス対応のエディタを装備しています。
  - 使い慣れた HP BASIC のシンタックスで、GPIB や GPIO, TransEra 社製のインターフェースカード製品群をはじめ、HP 社, ines 社, Computer Boards 社, lotech 社, Data Translation 社, および National Instruments 社のデータ収集カードを制御
  - スクリーン、プロッタ、プリンタ等のデバイスに依存しないグラフィック出力
  - 高解像度の Super-VGA グラフィック・アダプタ、256 色をサポート
  - HPGL 互換のプロッタおよびエプソン、IBM、ポストスクリプト、HP 互換のプリンタに対応
  - PCX, GIF, DXF, HPGL ファイルのエクスポート
  - LIF ディスケット転送ユーティリティ (DOS, BDAT, LIF-ASCII)
  - HTBasic Plus( HP BASIC for Windows BASICPLUS コンパチ ) が標準添付となりました。Windows GUI ライクの Widgets がたくさん用意されています。

## [ 概要 ]

TransEra 社の HTBasic は、ヒューレット・パッカー 9000 シリーズ 200/300 の Rocky Mountain BASIC と互換しており、DOS または Windows ベースの PC 上で動作します。

## HTBasic Software Product Catalogue

TransEra HTBasic for Windows

2004.03

H-WF0090 (3 / 8)

HTBasic は、BASIC の使い易さ、FORTRAN の数値処理能力、そして Pascal や C 言語の構造化プログラミング能力を兼ね備えた、強力な科学・技術向け言語です。IEEE-488 やデータ収集プラグインカードと併用すれば、HTBasic で PC をフル装備の機器コントローラにグレードアップすることができます。

HTBasic は、シンタックス対応のフルスクリーン・エディタやインタラクティブに実行およびデバッグを行うためのステートメントを備えた、Rocky Mountain BASIC 用の統合型プログラム開発環境を提供します。プログラムやデータファイルは、DOS、Windows の両バージョン間で自由に相互変換ができます。

また HTBasic の LIF 転送ユーティリティを使うと、既存の HP BASIC のデータやプログラムファイルを、HP シリーズ 200/300 ワークステーションと PC との間で簡単に相互転送できるようになります。LIF のユーティリティは、BDAT, ASCII, および HP-UX 形式で保存されたデータやプログラムファイルを、LIF 形式のフロッピーディスクと DOS ディスクとの間で転写します。

転送されたプログラムは、わずかな変更を加えるか、または全く変更しないままで実行できるため、プログラムを書き直すための時間と費用が節約できます。また、CONFIGURE ステートメントを使えば、HP のワークステーションの環境に合わせて HTBasic をカスタマイズすることができます。インタープラットフォームの互換性を損なうことなく、複雑なアプリケーションで必要とされる機能を全て活用できるのです。

HTBasic では、HP BASIC ワークステーション (SRM/UX 使用)、HP BASIC/UX、HP BASIC/DOS(NFS 使用の Measurement Coprocessor II カード)をベースとするネットワークを介してデータファイルを同時に共有することができます。

### [ 機器制御 ]

HTBasic では、IEEE-488 や RS-232、 およびデータ収集ボードに対するインテリジェントな制御が簡単かつ敏速に行えます。ホモジニアスな I/O システムを特長とし、一度接続が確立されると、ファイル、IEEE-488 対応の機器、RS-232 対応のシリアルポート、プラグインのデータ収集ボード等、異なる接続先へ同一の方法でデータを転送することができます。このため、プログラミングは容易になり、移植性が高くなります。

HTBasic では、ABORT, CLEAR, ENTER, LOCAL, LOCAL LOCKOUT, OUTPUT, PASS CONTROL, PPOLL, PPOLL CONFIGURE/RESPONSE/UNCONFIGURE, REMOTE, REQUEST, SEND, SPOLL, TRIGGER 等、使い慣れた HP BASIC のシンタックスを使って IEEE-488 対応のバスを簡単に制御することができます。ON INTR は SRQ やその他のバスの状態に応じてプログラムを分岐させます。

さらに、利用可能な PC 用 IEEE-488 対応カードのほぼ全てと、人気の高い PC 用データ収

アイネット株式会社 **I<sup>2</sup>Net Co., Ltd.** TEL: 03-5623-2301 FAX: 03-5623-2305

E-mail: sales@i2net.co.jp URL: <http://www.i2net.co.jp>

〒103-0014 東京都中央区日本橋蛸殻町 1-1-9 川合ビル 7F

HTB Asia アジア地域正規代理店

**HTBasic Software Product Catalogue**

TransEra HTBasic for Windows

2004.03

H-WF0090 (4 / 8)

集カード (A/D&D/A 変換) の多くについては、ロード可能なデバイスドライバが用意されており、短時間で立ち上げて稼働させることができます。また、HTBasic では複数の I/O カードを同時に制御することができます。シリアル(RS-232)通信は割り込みによって制御され、ハードウェアまたはソフトウェア(XON/XOFF)のハンドシェイクが可能です。

ロード可能なシリアルドライバは、最高 16 までの RS-232 ポートに対応しています。

**[ データ表現の多様性 (グラフ化等) ]**

HTBasic は、パワフルなグラフィック機能で科学・技術系データのデータ表現を向上させます。HTBasic のグラフィックはデバイスに依存しないため、グラフなどをスクリーン、プロッタ、プリンタ、または様々なファイル形式へ書き出すことができます。

グラフィック・ディスプレイ用ドライバは、Hercules Monochrome, CGA, EGA, VGA, およびほとんどの Super-VGA ディスプレイに 16 色と 256 色の 2 モードで対応しています。HTBasic は、Epson、IBM、ポストスクリプトおよび HP 各互換のプリンタ用や、HPGL または HPGL/2 対応のプリンタおよびプロッタ用にロード可能なドライバを提供するとともに、PCX、GIF、および DXF AutoCAD 用の変換ファイルドライバを提供します。また、カラー PCL (HP-PCL) プリンタもサポートしています。Microsoft 互換のマウス、あるいは Microsoft 社製マウスと互換するタッチ・スクリーン、デジタイザー、ライトペン等には全て HTBasic が使えます。HTBasic を使えば、その優れたグラフィックツールにより、データの価値を最大限に引き出すことができます。

**[ データ分析 ]**

HTBasic は、複素数、マトリックス演算、マルチメガバイト・アレイ等、データの簡明化やデータ分析上のあらゆる要求に応じることができます。データの収集、分析、表現の機能を同一の使いやすいプログラミング言語で扱うことにより、1つの統合パッケージでデータ処理の始めから終わりまでを一括管理することができます。

追加機能としては、HTBasic レガシー・ワークショップの上級数学ライブラリに、曲線フィッティング、シグナル・プロセッシング、FFT ルーチン等、高度に最適化された関数が用意されています。このワークショップには、演算処理のパフォーマンスを目覚しく向上させる HTBasic 数値コンパイラも含まれています。

**[ HTBasic Plus ]**

HTBasic Plus は約 30 種の新しいグラフィック表示に関するグラフィカル・ユーザ・インターフェースを生成するコマンドを提供します。リプライ要求/注意・エラーメッセージの表示とかそのとき必要な情報の表示用のダイアログ・ボックスをすばやく、簡単に生成します。ユーザからの応答は、入力ウェッジットから引き渡されます。

アイネット株式会社 I<sup>2</sup>Net Co., Ltd. TEL: 03-5623-2301 FAX: 03-5623-2305

E-mail: sales@i2net.co.jp URL: <http://www.i2net.co.jp>

〒103-0014 東京都中央区日本橋蛸殻町 1-1-9 川合ビル 7F

HTB Asia アジア地域正規代理店

HTBasic Plus に含まれ提供されている「Screen Builder」には、 keypad/pushbuttons/scrollbar/toggle button 等が含まれています。

### [ HTBasic Windows バージョン ]

HTBasic Windows バージョンは、OS 史上、最も利用されているプラットフォームである Windows 環境で、Rocky Mountain BASIC がサポートする全てのパワフルな機能を提供します。

HTBasic for Windows は、完全に 32-bit コードでできているため、Microsoft 社の Windows 製品の最新 32-bit バージョン仕様です。HTBasic Windows バージョンの実行ファイルは、Windows 95, Windows 98/98SE /ME, および Windows NT/2000/XP 上で走ります。

HTBasic for Windows のユーザインタフェースは、toolbar/status bar/pull down Menus/scroll bars/dialog Box といった Windows の代表的なものを持っています。

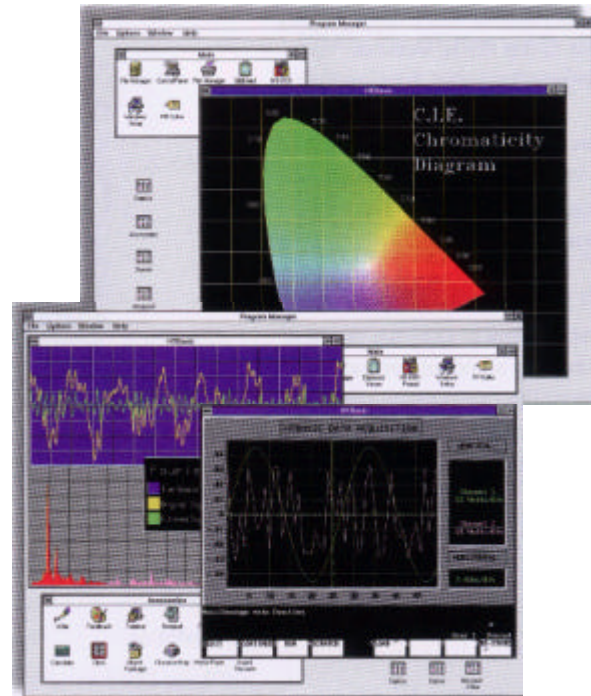
HTBasic Windows バージョンと、9836 や 310 等のワークステーション BASIC が走る従来の RMB 対応コンピュータとの互換率は 98%を超えており、HP BASIC ユーザーであれば、ほとんどの場合、アップグレード時の混乱はありません。

HTBasic は、SEPARATE ALPH FROM GRAPHICS, ON INTR, on SERIAL と TRANSFER をサポートしています。

HTBasic は、TransEra 社の HM900 ( GPIB-ISA ) 含む GPIB カードを WindowsNT の元での使用を可能とする機能拡張したドライバの提供により使用できるようにしています。また HP 社, ines 社, Computer Boards 社, lotech 社, Data Translation 社, および National Instruments 社のデータ収集カード ( DAQ : AT/PCI/PXI/PCMCIA バス ) も対応しています。

HTBasic Windows レガシ - バージョン、HTBasic for DOS、HP BASIC for Windows とのバックワード互換もファイルのみならず、プログラムもセーブ形式を変えるのみで取れ

### HTBasic 9 for Windows



## HTBasic Software Product Catalogue

TransEra HTBasic for Windows

2004.03

H-WF0090 (6 / 8)

ます。さらに、既存の上級数学ライブラリ用 CSUB や数値コンパイラ、および CSUB ツールキットで生成した CSUB は、変更なしにそのまま使用することができます。

HTBasic Windows バージョンで直接サポートしていない Windows 環境での機能も、開発者が C 言語で記述した 32-bit DLL を CSUB を介して呼び出すことにより、アクセスすることができます。

### [ Windows GUI バージョン ]

### HTBasic for Windows 8.3 & 9.2

### [ HTBasic Legacy バージョン ]

#### HTBasic for Windows 7.4

(Release up from HP-BASIC 7.1)

#### HTBasic for Windows 6.1b

(Release up from HP-BASIC 6.33)

HTBasic Legacy 製品の一部ではすでに、いくつかの HTBasic for Windows の新しい機能を持っています。しかし SEPARATE ALPH FROM GRAPHICS、完全な TRANSFER、Windows エディタならびにデバッガをサポートしていません。

理由は、HTBasic Legacy バージョンのユーザー・インターフェースは、Windows ではなく、Rocky Mountain BASIC を標準としています。このため、プログラマーやユーザーに再訓練の必要があるとしても、それはごくわずかです。

HTBasic Legacy バージョンは、完全に 32-bit コードでできているため、Microsoft 社の Windows 製品の最新 32-bit バージョンと互換しています。Windows 3.1 を 32-bit プログラムに対応させる Win32s も利用できます。HTBasic Windows バージョンの実行ファイルは、Windows 3.x, Windows 95, Windows 98, および Windows NT 上で走ります。

### [ HTBasic DOS バージョン ]

### HTBasic for DOS 6.0

HTBasic DOS バージョンは、DOS 環境で動くアプリケーションです。産業規格に準拠したネットワーキング・システムや一般的なソフトウェアアプリケーション、階層型ファイルシステム、拡張可能なファイルなど、DOS で使われる機能は全て、HTBasic で利用することができます。

HTBasic DOS バージョンでは、高速 32-bit プロテクト・モードを使い、空き拡張メモリを利用します。Windows 導入による負荷をかけることなく、最速パフォーマンスの RMB を PC 上で実現できます。

**[ システム要件 ]**

**HTBasic Windows バージョン**

- CPU : Pentium または同等以上のプロセッサ
- OS : Windows 95, Windows 98/98SE/ME, または Windows NT/2000/XP
- RAM 容量 : 64MB ( 128MB 以上推奨 )
- HDD 空き容量 : 30MB
- CD-ROM: ダイレクトまたはネットワーク経由

**HTBasic Legacy バージョン**

- CPU : 386 以上のプロセッサ
- OS : Windows 3.x, w/Win32s, Windows 95, Windows 98/98SE/ME, または Windows NT/2000/XP
- RAM 容量 : 32MB ( 64MB 以上推奨 )
- HDD 空き容量 : 10MB

**HTBasic DOS バージョン**

- CPU : 386 以上のプロセッサ
- OS : PC-DOS, または MS-DOS 3.x 以上
- RAM 容量 : 4MB ( 8MB 以上推奨 )
- HDD 空き容量 : 2MB

## HTBasic Software Product Catalogue

TransEra HTBasic for Windows

2004.03

H-WF0090 (8 / 8)

### [製品一覧]

製品内容	製品コード
HTBasic 9 for widows 開発用バージョン	H-WF0090
HTBasic 9 for widows 開発用バージョン アップデート (DOSバージョンから)	H-WF1090
HTBasic 9 for widows 開発用バージョン アップデート (6.x/7.x/8.x Windowsバージョンから)	H-WF2090
HTBasic 9 for widows 開発用バージョン アップデート (マニュアルなし、CD-ROMのみ： 9.x Windowsバージョンから)	H-WF3090
HTBasic 9 for widows 開発用ライセンス (マニュアルなし)	H-WL0090
HTBasic 9 for widows 開発用ライセンス アップデート (マニュアルなし：DOSバージョンから)	H-WL1090
HTBasic 9 for widows 開発用バージョン アップデート (マニュアルなし、6.x/7.x/8.x Windowsバージョンから)	H-WL2090
HTBasic 9 for widows 開発用バージョン アップデート (マニュアルなし、CD-ROMのみ： 9.x Windowsバージョンから)	H-WL3090
<ul style="list-style-type: none"> <li>● ソフトウェア製品の製品コードは、リリース毎に固有のコードで、主要なリリース変更に伴って変更されます。最新の製品コードについては、弊社までお問い合わせください。</li> <li>● アイネット株式会社からお届け致します HTBasic 9 for widows 開発用バージョンならびにライセンスパッケージには、 <ul style="list-style-type: none"> <li>(1) 日本語による関連資料の最新情報を特別 CD-ROM を添付</li> <li>(2) HTBasic 8/9 for widows 用漢字ユーティリティ「KLABEL」1 ライセンス添付</li> </ul> </li> </ul>	