

HTBasic Bplus 日本語・漢字動作確認

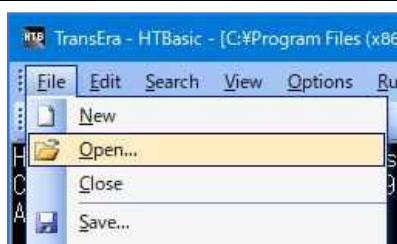
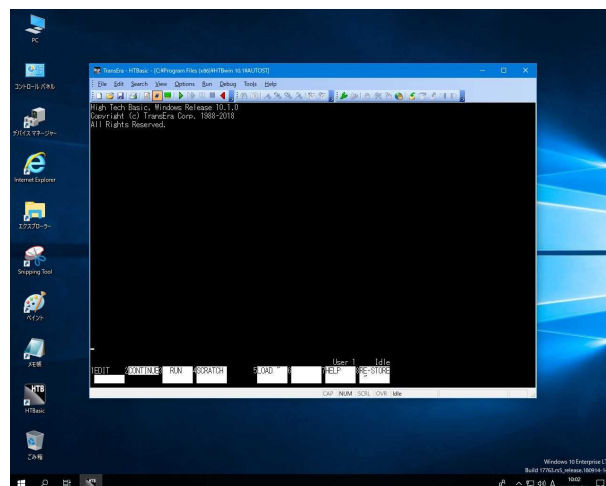
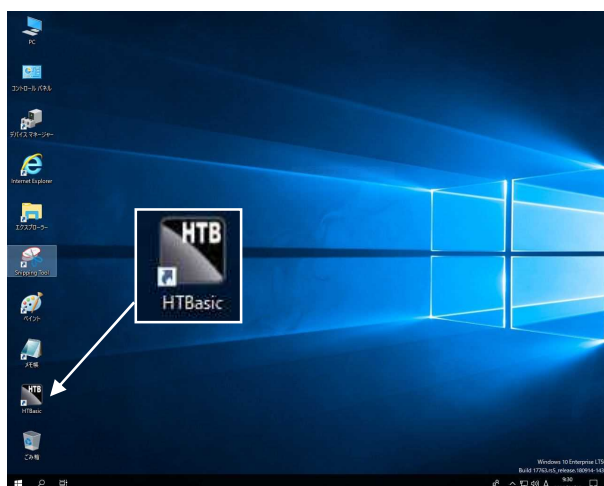
2020.04.16 更新（使用 PC : Core i7 Windows 10 Enterprise LTSC 180914 64bit 版）

2015.7 HTBasic 10.0.3 のリリースから、一部不具合のあった HTBasic BPLUS ウェジイトでの漢字の使用が修正されました。 テストプログラム「i2net_DIALOGS.prg」を実行して日本語・漢字動作の確認を行います。

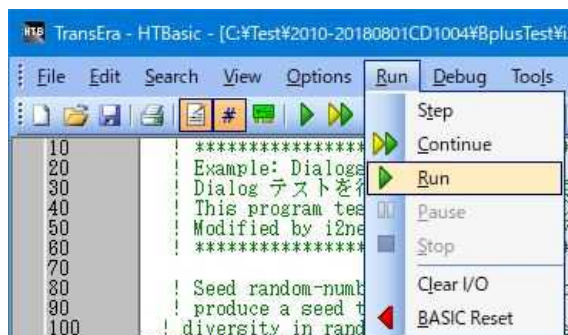
この資料は、HTBasic Bplus の補足資料としてアイネット株式会社が提供するものです。

テスト プログラムの 実行

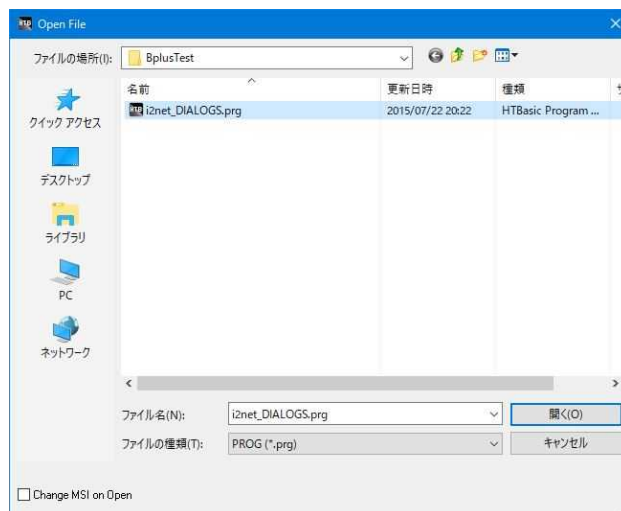
デスクトップの HTBasic 開発バージョンのショートカットアイコンから、HTBasic を起動、その後メニューバーから File | Open でテストプログラムのあるフォルダーから「i2net_DIALOGS.prg」を読み込み、Run | Run で実行します。



「i2net_DIALOGS.prg」の読み込み



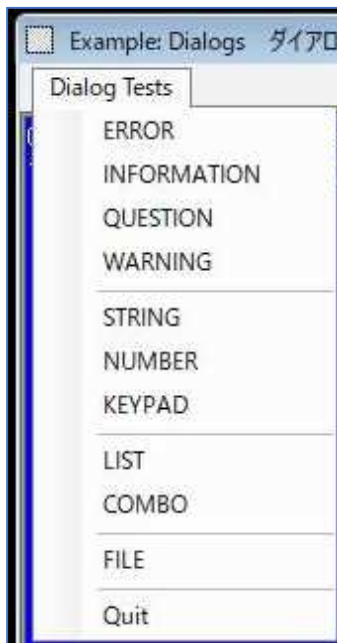
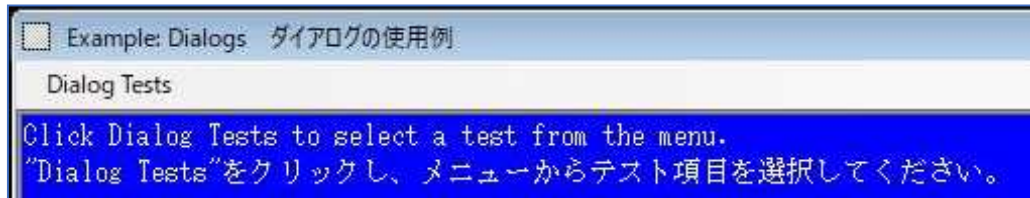
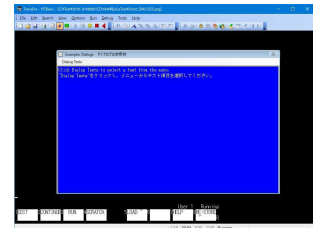
HTBasic の起動



「i2net_DIALOGS_2.prg」の実行

HTBasic Bplus 日本語・漢字動作確認

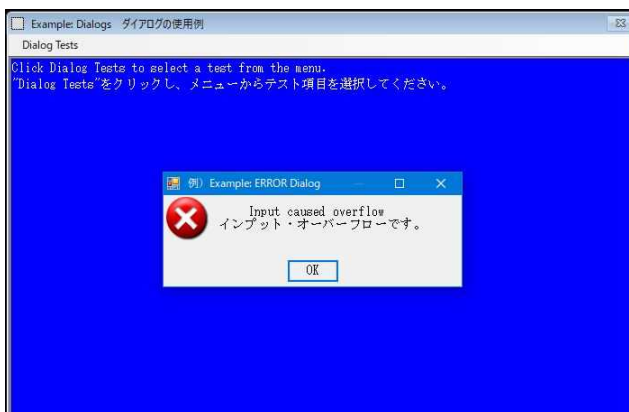
- テスト項目
- ダイアログ
 - PRINTER ウィジェット
 - 日本語・漢字



テスト項目

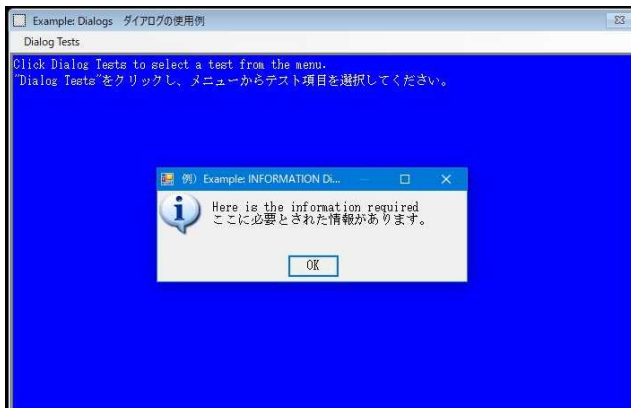
1. ERROR ダイアログ
2. INFORMATION ダイアログ
3. QUESTION ダイアログ
4. WARNING ダイアログ
5. STRING ダイアログ
6. NUMBER ダイアログ
7. KEYPAD ダイアログ
8. LIST ダイアログ
9. COMBO ダイアログ
10. FILE ダイアログ

1. ERROR ダイアログ



HTBasic Bplus 日本語・漢字動作確認

2. INFORMATION ダイアログ



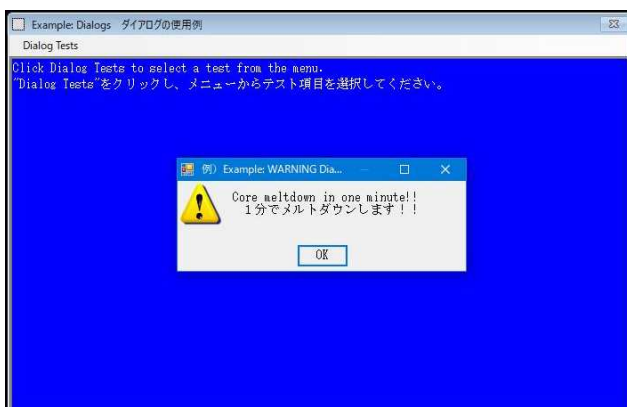
3. QUESTION ダイアログ



返り値: Btn

Click Dialog Tests to select a test from the menu.
 "Dialog Tests"をクリックし、メニューからテスト項目を選択してください。
 QUESTION Dialog: Btn = 0: はい (YES)

4. WARNING ダイアログ



HTBasic Bplus 日本語・漢字動作確認

5. STRING ダイアログ

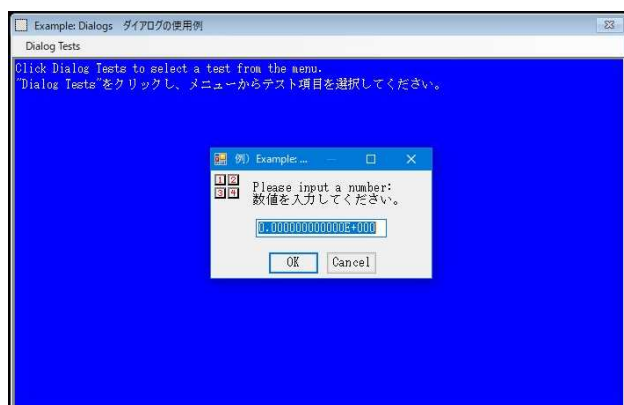


戻り値: RETURN("VALUE",S\$)
文字列、文字列の長さ (半角換算)

STRING Dialog: アイネット 太郎 Length: 16



6. NUMBER ダイアログ



戻り値: RETURN("VALUE",X)
数値

NUMBER Dialog: 100



7. KEYPAD ダイアログ



HTBasic Bplus 日本語・漢字動作確認

戻り値： RETURN(“VALUE”,X)
数値

KEYPAD Dialog: 123456.88

注) KEYPAD の表示域の大きさを"WIDTH":150 アトリビュート(attribute)で調整しています。

8. LIST ダイアログ

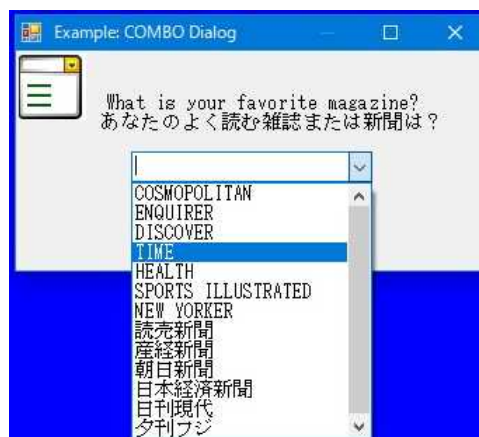


戻り値： RETURN (“SELECTION”:N)
M\$(N)
リストの N 番目にある文字列、
文字列の長さ (半角換算)

LIST Dialog: 日本経済新聞 Length: 12



9. COMBO ダイアログ



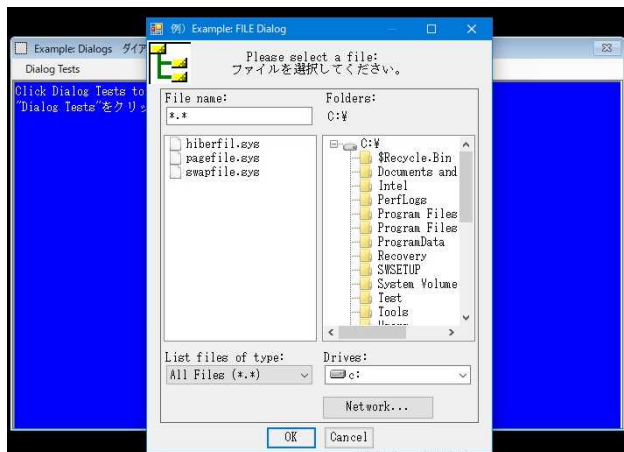
“TIME”を選択

HTBasic Bplus 日本語・漢字動作確認

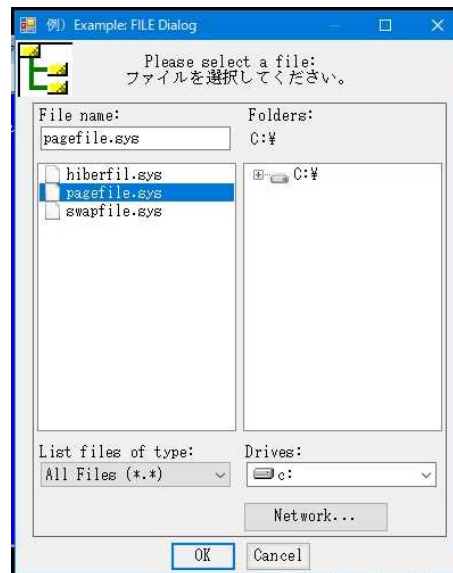
戻り値: "ITEMS":M\$(*) 内の、選択された文字列が返ります
 RETURN ("TEXT":S\$)
 文字列、文字列の長さ (半角換算)

```
COMBO Dialog: TIME : Length: 4
```

10. FILE ダイアログ



戻り値: RETURN("SELECTION" ,S\$)
 文字列、文字列の長さ (半角換算)



```
FILE Dialog: C:\pagefile.sys : Length: 15
```

注) 表示域の大きさを"WIDTH":200,"HIGHT":300 アトリビュート(attribute)で調整しています。また表示ディレクトリーを"DIRECTORY":"C:\\" アトリビュートで調整しています。

11) PRINTER ウェジェット

このプログラムでは、結果の表示を PRINTER ウェジェットを使用しています。

12) 終了 ⇒ Quit

以上

HTBasic Bplus 日本語・漢字動作確認

プログラム リスト i2net_DIALOGS.prg

「i2net_DIALOGS.prg」のファイル内容

10 ! *****	420 DATA "朝日新聞","日本経済新聞","日刊現代","夕刊フジ"
20 ! Example: Dialogs Tests Prg. name: i2net_DIALOGS_2	430 READ M\$(*)
30 ! Dialog テストを行います(日本語・漢字)	440 !
40 ! This program tests HTbasic/HP BASIC for Windows dialogs.	450 ! Variables to store widget & display coordinates and dimensions:
50 ! Modified by i2net co., ltd 2015.07.21 / 2020.04.16	460 !
60 ! *****	470 INTEGER Px,Py,Pw,Ph ! Main PANEL
70 !	480 INTEGER Iw,Ih ! Inside dimensions of main PANEL
80 ! Seed random-number generator with current time (manipulating to	490 INTEGER Dw,Dh ! Display dimensions
90 ! produce a seed that varies rapidly over a wide range, ensuring	500 !
100 ! diversity in random-number sequences):	510 ! Get display size
110 LOAD BIN "BPLUS"	520 !
120 CLEAR SCREEN	530 GESCPE CRT,3:D(*)
130 CONTROL CRT,100;1	540 Dw=D(3)-D(1)
140 CONTROL KBD,203;1 !	550 Dh=D(4)-D(2)
150 CONTROL KBD,204;1 !	560 !
160 RANDOMIZE INT(FRACT(TIMEDATE)*10^7)	570 CLEAR SCREEN
170 OPTION BASE 0	580 !
180 Crlf\$=CHR\$(13)&CHR\$(10)	590 ! Set default coordinates for main PANEL
190 ! Variables to store PEN colors:	600 !
200 LOAD BIN "BPLUS"	610 Pw=Dw*.75
210 INTEGER	620 Ph=Dh*.75
Black,White,Red,Yellow,Green,Cyan,Blue,Magenta	630 Px=(Dw-Pw)/2
220 DATA 0,1,2,3,4,5,6,7	640 Py=(Dh-Ph)/2
230 READ	650 !
Black,White,Red,Yellow,Green,Cyan,Blue,Magenta	660 ! Create the PANEL widget
240 DIM P_button\$(10)[20]	670 !
250 ! Some other variables:	680 ASSIGN @Main TO WIDGET "PANEL";SET ("VISIBLE":0)
260 !	690 CONTROL @Main;SET ("X":Px,"Y":Py,"WIDTH":Pw,"HEIGHT":Ph)
270 ! S\$: String variable	700 CONTROL @Main;SET ("MAXIMIZABLE":0,"RESIZABLE":0)
280 ! P\$: Stores a prompt	710 CONTROL @Main;SET ("TITLE": " Example: Dialogs ダイアログの使用例")
290 ! D\$: Returns directory from FILE dialog	720 !
300 ! F\$: Returns file from FILE dialog	730 ! Set up menu
310 ! N: INTEGER variable	740 !
320 ! X: REAL variable	750 S\$="Dialog Tests"
330 ! Btn: Variable to get button inputs from dialogs	760 ASSIGN @Menu TO WIDGET "PULLDOWN MENU";PARENT @Main,SET ("LABEL":S\$)
340 ! D(*): Array to get display dimensions for BASIC	770 !
350 !	780 S\$="ERROR"
360 DIM S\$[256],P\$[100],M\$(0:12)[50]	790 ASSIGN @Errtest TO WIDGET "MENU BUTTON";PARENT @Menu,SET ("LABEL":S\$)
370 INTEGER N,Btn,D(1:4)	800 !
380 REAL X	810 S\$="INFORMATION"
390 !	820 ASSIGN @Infotest TO WIDGET "MENU BUTTON";PARENT @Menu,SET ("LABEL":S\$)
400 DATA	830 !
"COSMOPOLITAN","ENQUIRER","DISCOVER","TI ME","HEALTH"	840 S\$="QUESTION"
410 DATA "SPORTS ILLUSTRATED","NEW YORKER","読売新聞","産経新聞"	850 ASSIGN @Qtest TO WIDGET "MENU BUTTON";PARENT @Menu,SET ("LABEL":S\$)
	860 !

HTBasic Bplus 日本語・漢字動作確認

<pre> 870 S\$="WARNING" 880 ASSIGN @Warntest TO WIDGET "MENU BUTTON";PARENT @Menu,SET ("LABEL":S\$) 890 ! 900 ASSIGN @S1 TO WIDGET "MENU SEPARATOR";PARENT @Menu 910 ! 920 S\$="STRING" 930 ASSIGN @Stringtest TO WIDGET "MENU BUTTON";PARENT @Menu,SET ("LABEL":S\$) 940 ! 950 S\$="NUMBER" 960 ASSIGN @Numtest TO WIDGET "MENU BUTTON";PARENT @Menu,SET ("LABEL":S\$) 970 ! 980 S\$="KEYPAD" 990 ASSIGN @Keytest TO WIDGET "MENU BUTTON";PARENT @Menu,SET ("LABEL":S\$) 1000 ! 1010 ASSIGN @S2 TO WIDGET "MENU SEPARATOR";PARENT @Menu 1020 ! 1030 S\$="LIST" 1040 ASSIGN @Listtest TO WIDGET "MENU BUTTON";PARENT @Menu,SET ("LABEL":S\$) 1050 ! 1060 S\$="COMBO" 1070 ASSIGN @Combostest TO WIDGET "MENU BUTTON";PARENT @Menu,SET ("LABEL":S\$) 1080 ! 1090 ASSIGN @S3 TO WIDGET "MENU SEPARATOR";PARENT @Menu 1100 ! 1110 S\$="FILE" 1120 ASSIGN @Filetest TO WIDGET "MENU BUTTON";PARENT @Menu,SET ("LABEL":S\$) 1130 ! 1140 ASSIGN @S4 TO WIDGET "MENU SEPARATOR";PARENT @Menu 1150 ! 1160 S\$="Quit" 1170 ASSIGN @Quit TO WIDGET "MENU BUTTON";PARENT @Menu,SET ("LABEL":S\$) 1180 ! 1190 ! Build PRINTER widget 1200 ! 1201 GOSUB Infotest2 1202 ! 1203 ! 1210 COM @Prn 1220 ASSIGN @Prn TO WIDGET "PRINTER";PARENT @Main 1230 STATUS @Main;RETURN ("INSIDE WIDTH":Iw,"INSIDE HEIGHT":Ih) 1240 CONTROL @Prn;SET ("X":0,"Y":0,"WIDTH":Iw,"HEIGHT":Ih) 1250 CONTROL @Prn;SET ("BACKGROUND":Blue,"PEN":White) 1260 ! 1270 ! Set up events for menu entries and PANEL resize, then loop. 1280 ! 1290 ON EVENT @Errttest,"ACTIVATED" GOSUB Errttest </pre>	<pre> 1300 ON EVENT @Infotest,"ACTIVATED" GOSUB Infotest 1310 ON EVENT @Qtest,"ACTIVATED" GOSUB Qtest 1320 ON EVENT @Warntest,"ACTIVATED" GOSUB Warntest 1330 ON EVENT @Stringtest,"ACTIVATED" GOSUB Stringtest 1340 ON EVENT @Numtest,"ACTIVATED" GOSUB Numtest 1350 ON EVENT @Keytest,"ACTIVATED" GOSUB Keytest 1360 ON EVENT @Listtest,"ACTIVATED" GOSUB Listtest 1370 ON EVENT @Combostest,"ACTIVATED" GOSUB Combostest 1380 ON EVENT @Filetest,"ACTIVATED" GOSUB Filetest 1390 ! 1400 ON EVENT @Quit,"ACTIVATED" GOTO Finis 1410 ! 1420 CONTROL @Main;SET ("VISIBLE":1) 1430 CALL Printit("Click Dialog Tests to select a test from the menu."&Crlf\$&""Dialog Tests""をクリック し、メニューからテスト項目を選択してください。") 1440 ! 1450 LOOP 1460 WAIT FOR EVENT 1470 END LOOP 1480 ! 1490 ! ***** End of Main Program ***** 1500 ! 1510 Errttest:! 1520 P\$="Input caused overflow"&Crlf\$&"インプッ ト・オーバーフローです。" 1530 DIALOG "ERROR",P\$;SET ("TITLE":" 例) Example: ERROR Dialog","FONT":"10 BY 14") 1540 RETURN 1550 ! 1560 Infotest:! 1570 P\$="Here is the information required"&Crlf\$&" ここに必要とされた情報があります。" 1580 DIALOG "INFORMATION",P\$;SET ("TITLE":" 例) Example: INFORMATION Dialog","FONT":"10 BY 14") 1590 RETURN 1600 Infotest2:! 1601 P\$="" 1602 DIALOG "INFORMATION",P\$;SET ("TITLE":" 例) Example: INFORMATION Dialog","FONT":"10 BY 14"),TIMEOUT .05 1604 RETURN 1605 ! 1610 Qtest:! 1620 P\$="Do you want to exit?"&Crlf\$&"終了しま すか?" 1630 REDIM P_button\$(0:1) 1640 P_button\$(0)="はい(YES)" 1650 P_button\$(1)="いいえ(NO)" 1660 DIALOG "QUESTION",P\$,Btn;SET ("TITLE":" 例) Example: QUESTION Dialog","DIALOG BUTTONS":P_button\$(*),"FONT":"10 BY 14") 1670 SELECT Btn </pre>
--	---

HTBasic Bplus 日本語・漢字動作確認

1680 CASE 0	2160 RETURN
1690 CALL Printit("QUESTION Dialog: Btn = 0: はい(YES)")	2170 !
1700 CASE 1	2180 Listtest:!
1710 CALL Printit("QUESTION Dialog: Btn = 1: いいえ(NO)")	2190 P\$="What is your favorite magazine?"&Crlf\$&" あなたのよく読む雑誌または新聞は?"
1720 END SELECT	2200 DIALOG "LIST",P\$,Btn;SET ("TITLE": " 例) Example: LIST Dialog","ITEMS":M\$(*),"FONT": "10 BY 14"),RETURN ("SELECTION":N)
1730 RETURN	2210 IF Btn=0 AND N=-1 THEN CALL Printit("LIST Dialog: No selection from list")
1740 !	2220 IF Btn=0 AND N<>-1 THEN CALL Printit("LIST Dialog: "&M\$(N)&" Length: "&VAL\$(LEN(M\$(N))))
1750 Warntest:!	2230 RETURN
1760 P\$="Core meltdown in one minute!!"&Crlf\$&" 1 分でメルトダウンします!!"	2240 !
1770 DIALOG "WARNING",P\$,SET ("TITLE": " 例) Example: WARNING Dialog","FONT": "10 BY 14")	2250 Combostest:!
1780 RETURN	2260 P\$="What is your favorite magazine?"&Crlf\$&" あなたのよく読む雑誌または新聞は?"
1790 !	2270 S\$=""
1800 Stringtest:!	2280 DIALOG "COMBO",P\$,Btn;SET ("TITLE": " Example: COMBO Dialog","ITEMS":M\$(*),"FONT": "10 BY 14"),RETURN ("TEXT":S\$)
1810 S\$=""	2290 SELECT Btn
1820 P\$=" Please enter your name:"&Crlf\$&"あなたの お名前は?"	2300 CASE 0
1830 DIALOG "STRING",P\$,Btn;SET ("TITLE": " 例) Example: STRING Dialog","FONT": "10 BY 14"),RETURN ("VALUE":S\$)	2310 IF Btn=0 AND S\$="" THEN CALL Printit("COMBO Dialog: 選択されていません (No selection from list) ")
1840 SELECT Btn	2320 IF Btn=0 AND S\$<>" THEN CALL Printit("COMBO Dialog: "&S\$&" "&" Length: "&VAL\$(LEN(S\$)))
1850 CASE 0	2330 CASE 1
1860 IF LEN(S\$)<>0 THEN	2340 CALL Printit("COMBO Dialog: 入力がキャンセ ルされました (No number input) ")
1870 CALL Printit("STRING Dialog: "&S\$&" Length: "&VAL\$(LEN(S\$)))	2350 END SELECT
1880 ELSE	2360 RETURN
1890 CALL Printit("STRING Dialog: 文字の入力 がありません (No string input) ")	2370 !
1900 END IF	2380 Filetest:!
1910 CASE 1	2390 P\$="Please select a file:"&Crlf\$&"ファイルを選 択してください。"
1920 CALL Printit("STRING Dialog: 文字の入力 がキャンセルされました (Canceled) ")	2400 DIALOG "FILE",P\$,Btn;SET ("TITLE": " 例) Example: FILE Dialog","FONT": "10 BY 14","WIDTH":400,"HEIGHT":500,"DIRECTORY": "C:¥ "),RETURN ("SELECTION":S\$)!2020.04.16
1930 END SELECT	2410 SELECT Btn
1940 RETURN	2420 CASE 0
1950 !	2430 CALL Printit("FILE Dialog: "&S\$&" "&" Length: "&VAL\$(LEN(S\$)))
1960 Numtest:!	2440 CASE 1
1970 P\$="Please input a number:"&Crlf\$&"数値を入 力してください。"	2450 CALL Printit("FILE Dialog: 選択をキャン セルしました (No file input) ")
1980 DIALOG "NUMBER",P\$,Btn;SET ("TITLE": " 例) Example: NUMBER Dialog","FONT": "10 BY 14"),RETURN ("VALUE":X)	2460 END SELECT
1990 SELECT Btn	2470 RETURN
2000 CASE 0	2480 !
2010 CALL Printit("NUMBER Dialog: "&VAL\$(X))	2490 Finis:!
2020 CASE 1	2500 ASSIGN @Main TO * ! Delete main panel
2030 CALL Printit("NUMBER Dialog: 数値が入 力がキャンセルされました (No number input) ")	2510 END
2040 END SELECT	2520 !
2050 RETURN	2530 ! Subprogram to print text to PRINTER widget
2060 !	2540 !
2070 Keytest:!	2550 SUB Printit(S\$)
2080 P\$="Please input a number:"&Crlf\$&"数値を入 力してください。"	2560 COM @Prn
2090 DIALOG "KEYPAD",P\$,Btn;SET ("TITLE": " 例) Example: KEYPAD Dialog","FONT": "10 BY 14","WIDTH":150),RETURN ("VALUE":X)!2020.04.16	2570 CONTROL @Prn;SET ("APPEND TEXT":S\$,"FONT": "10 BY 14")
2100 SELECT Btn	2580 SUBEND
2110 CASE 0	
2120 CALL Printit("KEYPAD Dialog: "&VAL\$(X))	
2150 END SELECT	