

## HTBasic 10 for Windows リリース 10.0.x インストール補助資料

**ご注意：漢字・カタカナ全角文字を使用したい場合等、  
インストール前にご一読ください。**

### 1. 製品許諾契約は以下のとおりです

(1) 1 台の PC に、CD に含まれる HTBasic を 1 つだけ導入インストールし、ご使用になれます。

(2) 製品許諾契約書全文  
 TRANSERA LICENSE AGREEMENT  
 LICENSE FOR 1 COPY

This agreement is a legal contract between you, the end user, and TransEra Corporation ("TRANSERA") governing your use of this software program ("SOFTWARE"). Opening this sealed package indicates your acceptance of the following Agreement. This Agreement shall also be binding on any subsequent, authorized license. If you do not wish to agree to the terms of this Agreement, promptly return the complete software program package, with this package unopened, to the dealer/reseller from whom you obtained this product. You will receive a full refund provided (i) you return the full software package, and (ii) this package is unopened.

#### LICENSE

1. TRANSERA grants you the right to use as many copies of the Software as are indicated above on single user computers, on workstations/terminals of a multi-user computer, or on workstations/terminals of a local area network. Each copy of the software on a single user computer, or workstation/terminals of a multi-user computer, or a local area network, whether executing from memory or stored on a hard disk or other storage device, must be separately licensed. If the software package contains more than one media type, you are licensed to use only one of the media forms.

2. You may not sublicense, rent or lease the Software, but you may permanently transfer your license to use the Software and accompanying materials by delivering the original media and all materials comprising the software package to a third party, and by simultaneously destroying all copies of the Software and accompanying materials in your possession. Such transfer terminates your license to use the Software. The new recipient of the License, Software, and accompanying materials is then bound by this Agreement.

3. TRANSERA further grants you the right to make an archival copy of the software media as set forth in the Notification of Copyright, below. You may not decompile, disassemble, reverse engineer, copy, transfer, or otherwise use the Software except as stated in the Agreement.

4. TRANSERA warrants the operation of the Software only with the operating system for which it was designed. Use of the Software with an operating system other than that for which it was designed may not be supported by TRANSERA.

5. Use of the Software in conjunction with any non-TRANSERA product which decompiles or recompiles the Software or in any way creates a derivative or modified copy of the Software is not an authorized use. Further, such unauthorized use is not supported by TRANSERA and voids the TRANSERA product warranty set forth below.

#### LIMITED WARRANTY/LIMITATION OF REMEDIES

TRANSERA will replace, at no charge, defective media and product materials that are returned within 90 days of the original date of purchase. TRANSERA warrants that the Software will perform in substantial compliance with the written accompanying the Software. If you report, in writing within 90 days of the original date of purchase, a significant defect to TRANSERA, and TRANSERA is unable to correct it within 90 days of the date you report the defect, you may return the Software and accompanying materials and TRANSERA will refund the purchase price. By opening this sealed package, you agree that the only remedy available to you will be a refund of the purchase price of this software program package.

Such warranties are in lieu of other warranties, express or implied, including, but not limited to, the implied warranties of merchantability and fitness for a particular purpose with respect to the software and the accompanying written materials. In no event will TRANSERA be liable to you for damages, including any loss of profits, lost savings, or other incidental or consequential damages arising out of your use of or inability to use the software, even if TRANSERA or any authorized TRANSERA representative has been advised of the possibility of such damages. TRANSERA will not be liable for any such claim by any other party.

This limited warranty gives you specific legal rights. Some states provide other rights, and some states do not allow excluding or limiting implied warranties or limiting liability for incidental or consequential damages. As a result, the above limitations and/or exclusions may not apply to you. Furthermore, some jurisdictions have statutory consumer provisions which may supersede this section of the Agreement.

## NOTIFICATION OF COPYRIGHT

This software program ("SOFTWARE") is a proprietary product of TransEra Corporation ("TRANSERA") and is protected by copyright laws and international treaty. You must treat the SOFTWARE like any other copyrighted material, except that you make an archival copy of the SOFTWARE for each copy which is licensed to you. You may not copy the written accompanying the software.

## GENERAL

If any provision of this Agreement shall be unlawful, void, or for any reason unenforceable, then that provision shall be deemed severable for this Agreement and shall not affect the validity and enforceability of the remaining provisions of this Agreement. This Agreement is governed by the laws of the State of Utah.

## U.S. GOVERNMENT RESTRICTED RIGHTS

The Software and accompanying materials are provided with Restricted Rights. Use, duplications, or disclosure by the Government is subject to restrictions as set forth in subparagraph ㉟ (1) (ii) of The Rights in Technical Data and Computer Software clause at DFARS 252.227-7013., or subparagraphs ㉟ (1) and (2) of the Commercial Software- Restricted Rights at 48 CFR 52.227-19, as applicable. Contract/manufacture is TransEra Corporation.

## 2. HTBasic 10.0 .x for Windows Development Version CD-ROM で提供される製品



## 3. HTBasic 10.0 for Windows Development Version のインストール

HTBasic 10.0.3 から、WindowsXP/VISTA/7/8 32bit 版対応です。 64bit 版 Windows では、32bit アプリケーションとして動作いたします。

特にお断りしない場合、Windows7 での実行例となっています。

(1) HTBasic 10.0.x CD を、CD-ROM ドライブに挿入します。

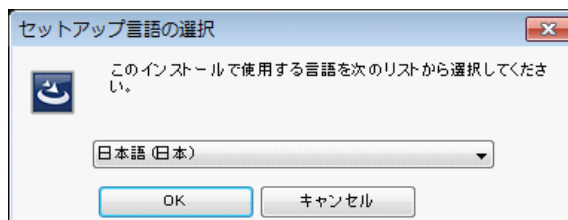
(2) 自動スタートで次の画面が現れます。

(注)CD の自動スタートをとめてある場合は、

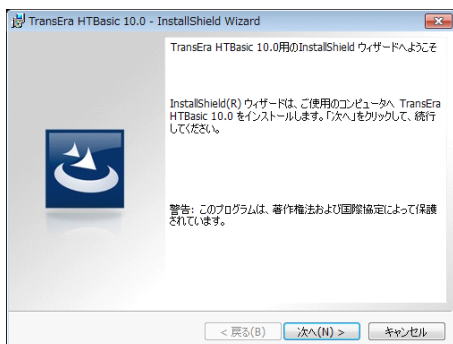
Windows エクスプローラ等から Setup.exe を起動し、インストールを行ってください。

設定言語の選択を行って<OK>

で開始



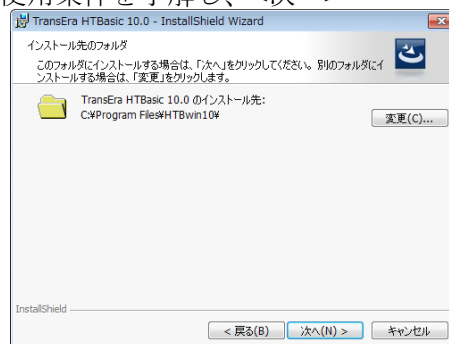
(3) インストールのウィザードが開始されますので、ウィザードに従いインストールをおこないます。



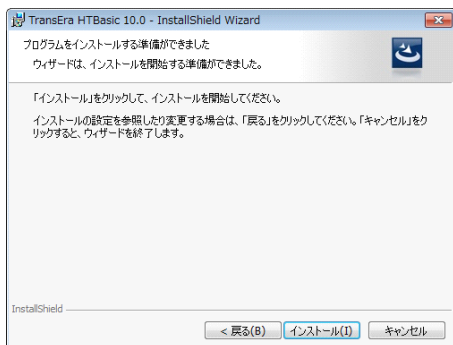
<次へ>



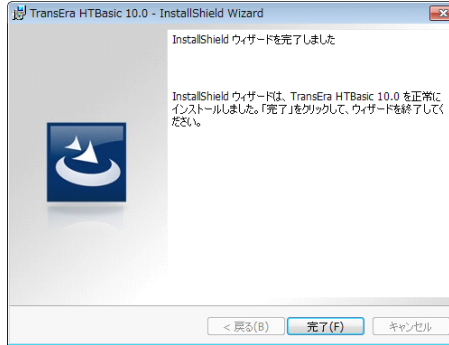
使用条件を了解し、<次へ>



ユーザー名・所属とシリアル番号をいれ<次へ> インストール先の確認/変更<次へ>



<インストール>



<完了>

注) インストール先の設定(お奨め)

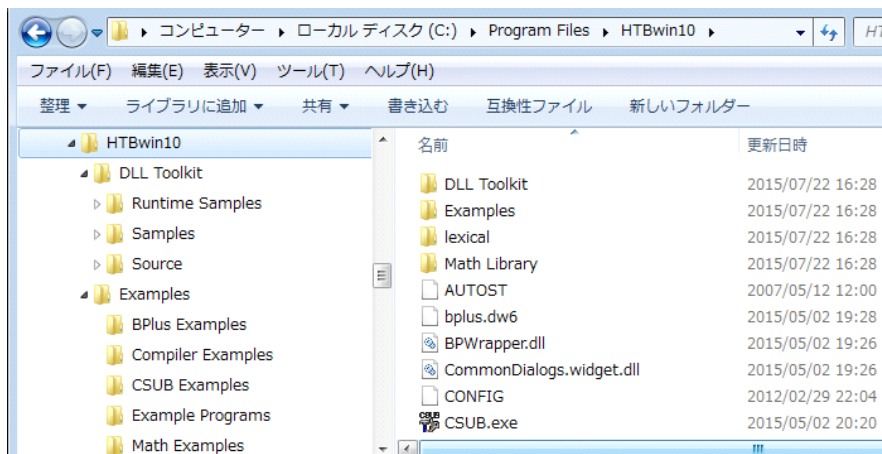
なるべく、ディスクのルートにフォルダーを作成したほうは使いやすい

デフォルトは x:\Program Files\HTBwin10

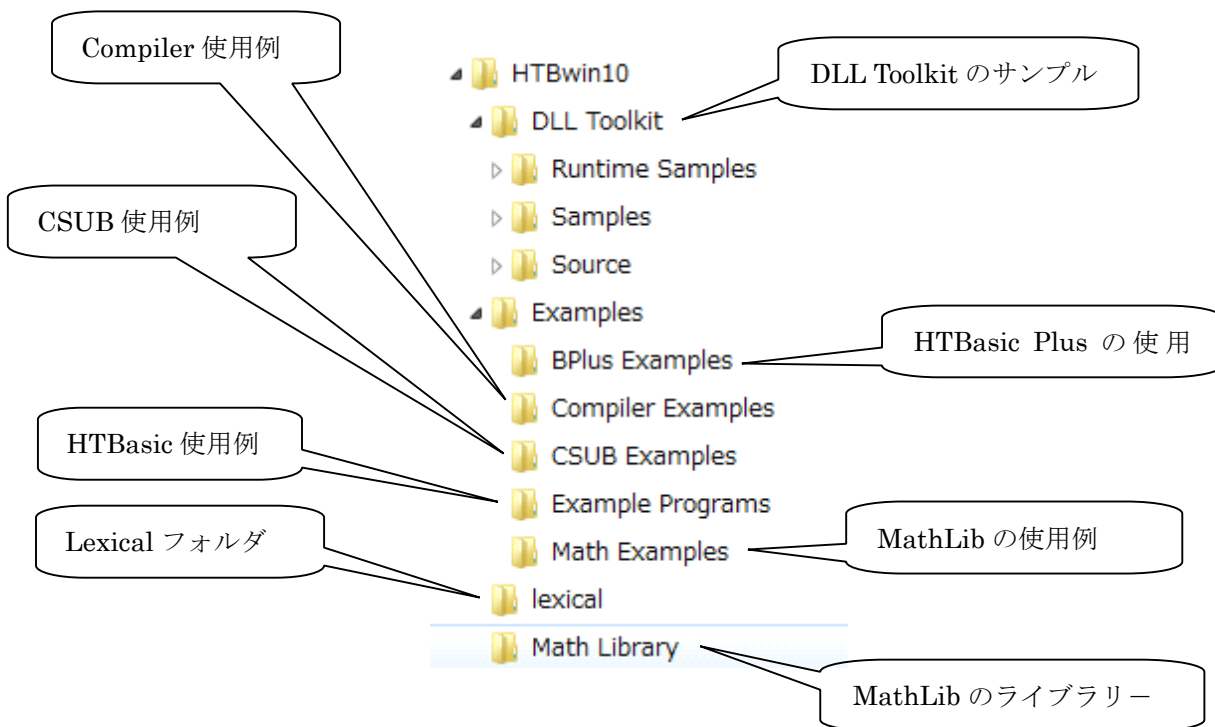
→ お奨め: x:\HTBwin10

#### 4. 導入後のフォルダーの状況

(1) HTBwin10 フォルダにある、サンプル等のフォルダ

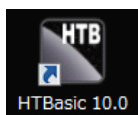


(2) HTBwin10 フォルダにある、サブフォルダ

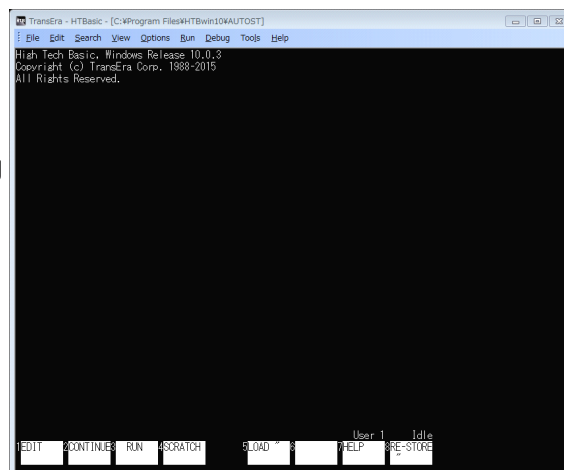
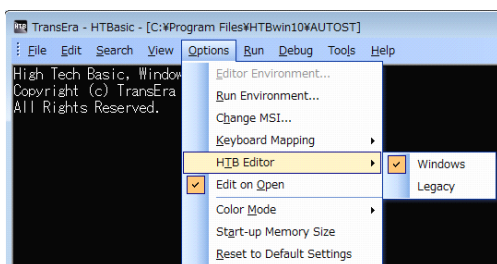


## 5. HTBasic 10 for Windows ウィンドウズエディタの設定

従来の HP BASIC 型のエディタ（レガシーエディタ）に加えて、HTBasic8.0から新しくウィンドウズ型のエディタがサポートされています。この新しいエディタを使うには Option（オプション）メニューから HTB Editor（HTB エディタ）オプションを選択します。



デスクトップの「HTBasic10.0」アイコンから起動



HTB Editor を Windows に設定

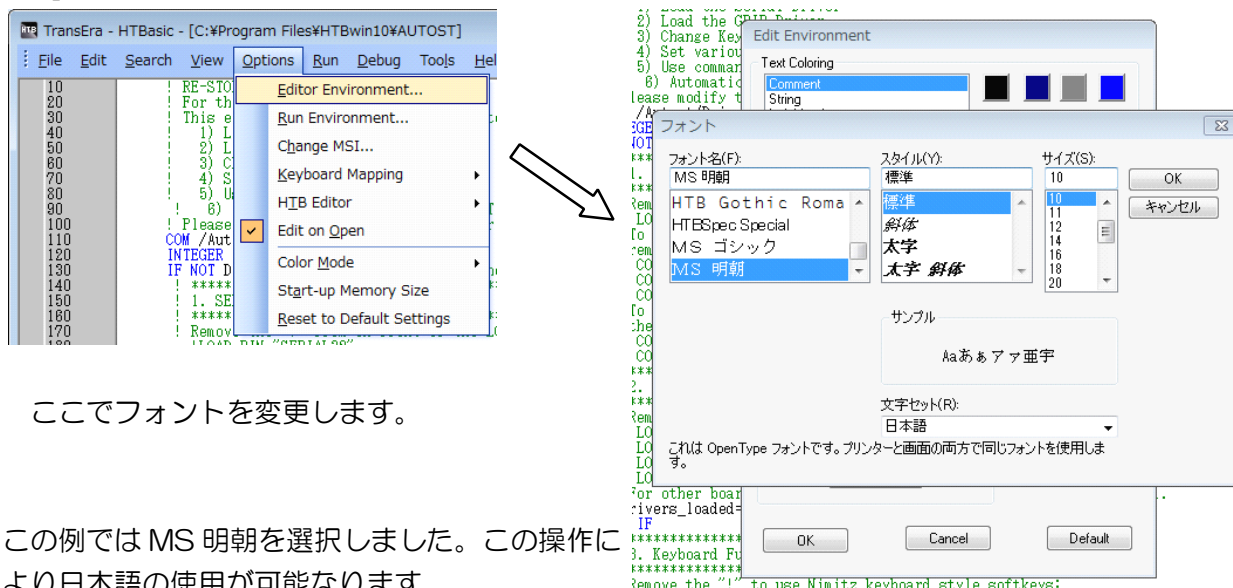
現在のエディタの選択状態に応じて Legacy オプションか Windows オプションのいずれかの脇に、チェック印がついて表示されます。

プログラムを表示し、使用するエディタスタイルを Option→HTB Editor→で Legacy スタイルか、Windows スタイルかオプションで選択をします。どちらかは、チェックマークで確認できます。

まず、日本語表示ができるようにしましょう。

メニューラインの Edit から Edit Mode を選択し、プログラムリストを表示させます。

Options | Editor Environment をドラッグします。



ここでフォントを変更します。

この例では MS 明朝を選択しました。この操作により日本語の使用が可能になります。

注) 書体の種類が「日本語」になっていることをご確認ください。



## 6. プログラム内で、漢字・全角を使用するには、...

プログラム内でのコーディングでは、次の一行が必要になります。

CONTROL CRT,100;1 ! 実行時に日本語が使用できます。

(Default は、CRT,100;0)

## 7. プリンタの設定

(1) プリンタフォントの設定

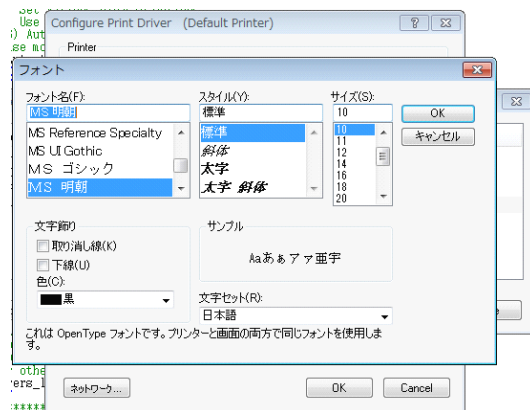
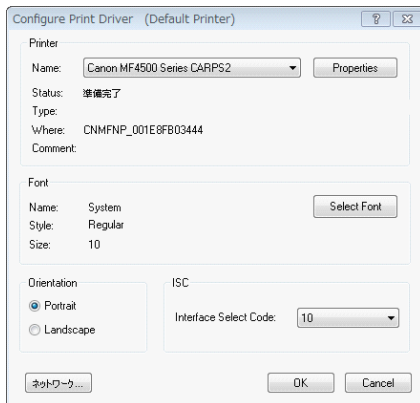
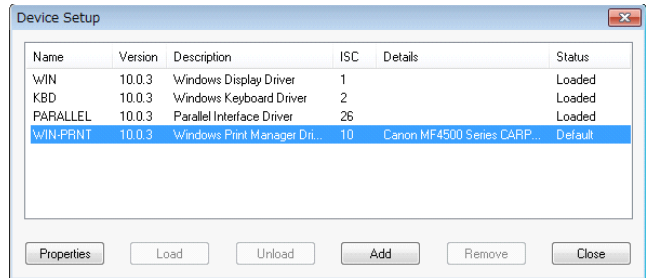
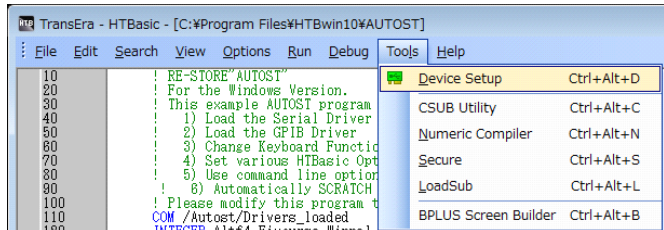
Tools / Device Setup

をドラッグ&クリックします。

Device Setup のウェジットで WIN-PRINT をドラッグします。

<Property>を開きフォントを設定します

プロポーショナルフォントは使用しないようにしましょう。プリントで見た目の桁ずれを起こします。



(2) プログラムを作成し確認

-1 出力先を CRT にします

```

1 !このプログラムはプリンタへの出力とCRTへの出力イメージの比較をするものです
2 ! CrtPrtTest.bas
3
4 CONTROL CRT,100;1
5 PRINTER IS CRT ! ディスプレイ
6 ! PRINTER IS 10 ! Windows標準プリンタ
7 PRINT "このプログラムはプリンタへの出力とCRTへの出力イメージの比較をするものです"
8 PRINT "<MS 明朝>"
9 !PRINT "<MS P明朝>"
10 PRINT "
11 PRINT ".....0.....0.....0.....0.....0.....0.....0.....0.....0.....0"
12 PRINT "1234567890123456789012345678901234567890123456789012345678901234567890"
13 PRINT "abcdefghijklmnopqrstuvwxyz"
14 PRINT "ABCDEFGHIJKLMNPOQRSTUVWXYZ"
15 PRINT "TransEra HTBasic は、Rocky Mountain BASIC (RMB) 言語のためのBASICインタープリタ"
16 PRINT "です。RMB は、BASICの使い易さ、FORTRANの数値計算対応力、およびPascalとCのもつ"
17 PRINT "構造化プログラミング構造化プログラミング対応を兼ね備えた科学/技術分野で強力な力"
18 PRINT "を発揮する言語です。"
19 PRINT "RMB は、HP9000 のシリーズ200/300 科学/技術分野向けのワークステーションのために"
20 PRINT "ヒューレット・パッカード社によって開発されました。HTBasic は、忠実なシンタックス"
21 PRINT "チェック/フルスクリーンエディターおよびインタラクティブな実行とデバッグ環境を持"
22 PRINT "つ、結合化されたRMB プログラム開発環境を提供します。"
23 PRINT ".....0.....0.....0.....0.....0.....0.....0.....0.....0.....0"
24 PRINT ".....1.....2.....3.....3.....4.....5.....5.....6.....7"
25 END
    
```

## -2 結果

```

このプログラムはプリンタへの出力とCRTへの出力イメージの比較をするものです
<MS 明朝>
  1          2          3          3          4          5          6          7
....5....0....5....0....5....0....5....0....5....0....5....0....5....0....5....0
12345678901234567890123456789012345678901234567890123456789012345678901234567890
abcdefghijklmnopqrstuvwxy
ABCDEFGHIJKLMNPOQRSTUVWXYZ
TransEra HTBasic は、Rocky Mountain BASIC (RMB) 言語のためのBASICインタープリタ
です。RMB は、BASICの使い易さ、FORTRANの数値計算対応力、およびPascalとCのもつ
構造化プログラミング構造化プログラミング対応を兼ね備えた科学/技術分野で強力な力
を發揮する言語です。
RMB は、HP9000 のシリーズ200/300 科学/技術分野向けのワークステーションのために
ヒューレット・パッカード社によって開発されました。HTBasic は、忠実なシンタックス
チェック/フルスクリーンエディターおよびインタラクティブな実行とデバッグ環境を持
つ、結合化されたRMB プログラム開発環境を提供します。
....5....0....5....0....5....0....5....0....5....0....5....0....5....0....5....0
  1          2          3          3          4          5          6          7

```

## -3 出力先をプリンタに変更します

```

5  !PRINTER IS CRT ! ディスプレイ
6  PRINTER IS 10 ! Windows標準プリンタ

```

## 出力結果

## 1) ノン・プロポーショナルフォントの場合

このプログラムはプリンタへの出力とCRTへの出力イメージの比較をするものです

```

<MS 明朝>
  1          2          3          3          4          5          6          7
....5....0....5....0....5....0....5....0....5....0....5....0....5....0....5....0
12345678901234567890123456789012345678901234567890123456789012345678901234567890
abcdefghijklmnopqrstuvwxy
ABCDEFGHIJKLMNPOQRSTUVWXYZ
TransEra HTBasic は、Rocky Mountain BASIC (RMB) 言語のためのBASICインタープリタ
です。RMB は、BASICの使い易さ、FORTRANの数値計算対応力、およびPascalとCのもつ
構造化プログラミング構造化プログラミング対応を兼ね備えた科学/技術分野で強力な力
を發揮する言語です。
RMB は、HP9000 のシリーズ200/300 科学/技術分野向けのワークステーションのために
ヒューレット・パッカード社によって開発されました。HTBasic は、忠実なシンタックス
チェック/フルスクリーンエディターおよびインタラクティブな実行とデバッグ環境を持
つ、結合化されたRMB プログラム開発環境を提供します。
....5....0....5....0....5....0....5....0....5....0....5....0....5....0....5....0
  1          2          3          3          4          5          6          7

```

## 2) プロポーショナルフォントの場合

このプログラムはプリンタへの出力とCRTへの出力イメージの比較をするものです

```

<MS P明朝>
  1          2          3          3          4          5          6          7
....5....0....5....0....5....0....5....0....5....0....5....0....5....0....5....0
12345678901234567890123456789012345678901234567890123456789012345678901234567890
abcdefghijklmnopqrstuvwxy
ABCDEFGHIJKLMNPOQRSTUVWXYZ
TransEra HTBasic は、Rocky Mountain BASIC (RMB) 言語のためのBASICインタープリタ
です。RMB は、BASICの使い易さ、FORTRANの数値計算対応力、およびPascalとCのもつ
構造化プログラミング構造化プログラミング対応を兼ね備えた科学/技術分野で強力な力
を發揮する言語です。
RMB は、HP9000 のシリーズ200/300 科学/技術分野向けのワークステーションのために
ヒューレット・パッカード社によって開発されました。HTBasic は、忠実なシンタックス
チェック/フルスクリーンエディターおよびインタラクティブな実行とデバッグ環境を持
つ、結合化されたRMB プログラム開発環境を提供します。
....5....0....5....0....5....0....5....0....5....0....5....0....5....0....5....0
  1          2          3          3          4          5          6          7

```

&lt;終&gt;